

Clean on the outside, clean on the inside.

aqua
clean[®]
TECHNOLOGY

ROMANTIC

Materiálové ukazatele a vlastnosti

Materiálové složení: 90% POLYESTER, 10% RAY

Šíře: 140 cm. UNE 400335

Plošná hmotnost: 371,80 gr/m²

Odolnost tkaniny proti posuvu nití ve švu: Osnova: 3,7 mm - Útek: 3,6 mm
PR EN ISO 13936-2 (mm)

Pevnost v tahu: Osnova: 1160 N - Útek: 1710 N

Odolnost v oděru: 20.000 cyklů UNE EN ISO 12947

Odolnost proti žmolkování: 5 nežmolkuje (ISO DIS 12945-2)



SAFE FRONT® TECHNOLOGY

SAFE FRONT® protects as standard against enveloped viruses and bacteria, effectively reducing its activity by more than 91% against untreated fabrics. This shield maintains optimal levels of hygiene on your sofa by acting permanently. SAFE FRONT® has been proved to be a great help against mite allergies since 1999.



Safe Front® reduces viral activity more than 91% after two hours of continuous contact.



Safe Front® reduces bacterial activity by 99,99% after 24 hours.

Clean on the outside, clean on the inside.

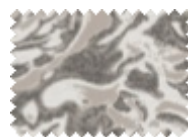
aqua
clean[®]
TECHNOLOGY



ROMANTIC 100



ROMANTIC 248



ROMANTIC 271



ROMANTIC 314



ROMANTIC 336



ROMANTIC 372



ROMANTIC 375



ROMANTIC 56



SAFE FRONT[®] TECHNOLOGY

SAFE FRONT[®] protects as standard against enveloped viruses and bacteria, effectively reducing its activity by more than 91% against untreated fabrics. This shield maintains optimal levels of hygiene on your sofa by acting permanently. SAFE FRONT[®] has been proved to be a great help against mite allergies since 1999.



Safe Front[®] reduces viral activity more than 91% after two hours of continuous contact.



Safe Front[®] reduces bacterial activity by 99,99% after 24 hours.

Clean on the outside, clean on the inside.

aqua
clean[®]
TECHNOLOGY

Barva zde prezentovaných obrázků nemusí odpovídat barvě finálního výrobku. Informujte se ve svém obchodě s nábytkem.

NÁVOD K ÚDRŽBĚ A ČIŠTĚNÍ

Pro každodenní údržbu vaší pohovky doporučujeme pravidelné vysávání celého povrchu. Můžete použít vysavač s kartáčem.

Čištění vodou pouze ve třech krocích



1. Z čalounění odstraňte zbytky nečistot.
2. Skvrnu navlhčete vodou, a to buď přímo, nebo savým mokrým a vyždímaným hadříkem. Pár sekund počkejte.
3. Přitlačte hadřík na skvrnu a jemně ji krouživými pohyby otírejte. Pokud skvrna nezmizí úplně, proces opakujte, dokud není zcela odstraněna.

A nyní, vyčistíte skvrny čistit vodou

Technologie Aquaclean[®] umožňuje odstraňovat malé skvrny od vína, kávy, jídla a dokonce některých fix bez použití mýdla.

Údržba a čištění

• TEKUTINY NEBO OLEJE

Vysajte skvrnu hadříkem nebo papírem a jemně ji krouživými pohyby otírejte.

• TUK, PERO

Navlhčete hadřík nebo papír vodou a proces opakujte tak dlouho, dokud je potřeba. Vždy počkejte, dokud látka neuschne. Pokud skvrna nezmizí, použijte trochu neutrálního čistícího prostředku nebo ručně třete skvrnu mýdlem, abyste proces urychlili.

• PRACH

Prach vysajte vysavačem.

Praní

NÁVOD K PRANÍ

K obvyklé údržbě pohovky není nutné látku prát. V případě velkých skvrn se před praním řiďte následujícími pokyny:

- Lze prát v pračce na jemný cyklus (maximálně 30°C).
- Neždímejte.
- Nepoužívejte bělicí prostředky.
- Nesušte v sušičce.
- Nesušte na slunci.
- Neždímejte ani nepřekrucujte.
- Nežehlete
- Lze prát suchou cestou.



SAFE FRONT[®] TECHNOLOGY

SAFE FRONT[®] protects as standard against enveloped viruses and bacteria, effectively reducing its activity by more than 91% against untreated fabrics. This shield maintains optimal levels of hygiene on your sofa by acting permanently. SAFE FRONT[®] has been proved to be a great help against mite allergies since 1999.



Safe Front[®] reduces viral activity more than 91% after two hours of continuous contact.



Safe Front[®] reduces bacterial activity by 99,99% after 24 hours.